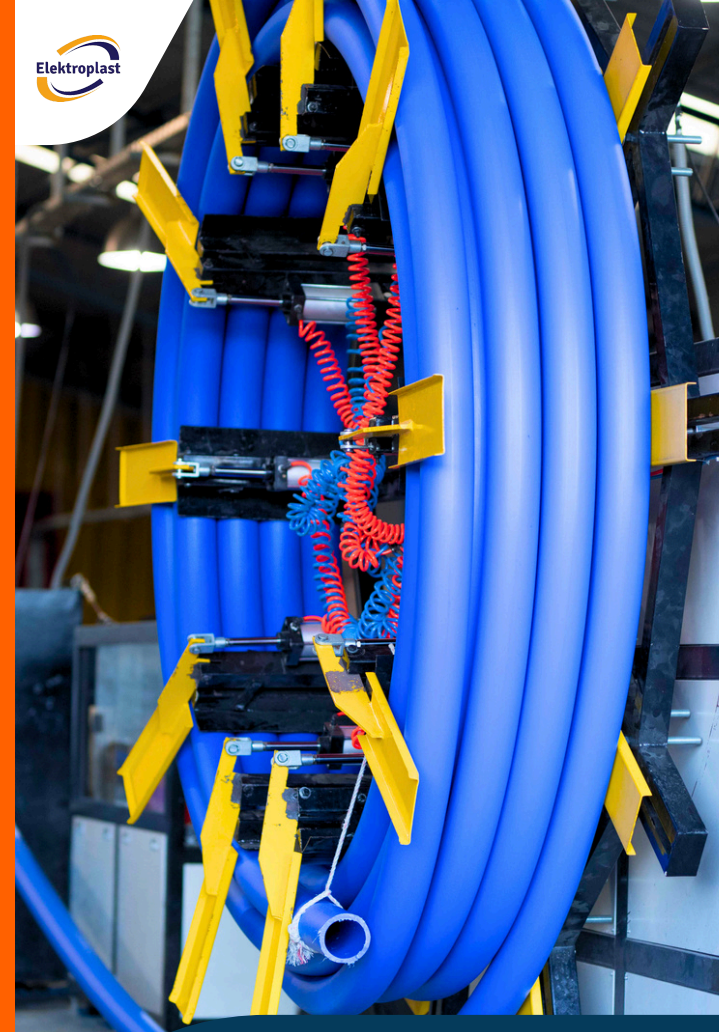


# CATÁLOGO TÉCNICO TUBERÍAS HDPE



## NUESTRA EMPRESA

- Somos una empresa de Puerto Montt especializada en la fabricación de tuberías de HDPE y mangueras corrugadas, ofreciendo soluciones eficientes y de alta calidad para los sectores acuícola y agrícola.
- Con más de cinco años de experiencia, nos hemos consolidado como un proveedor confiable, brindando productos que cumplen con los más altos estándares de resistencia, durabilidad y eficiencia.
- Trabajamos estrechamente con nuestros clientes para desarrollar soluciones adaptadas a sus necesidades específicas. Sabemos que cada industria enfrenta desafíos únicos, por lo que nos enfocamos en ofrecer productos funcionales que garanticen un desempeño óptimo en diversas aplicaciones.
- Nuestro compromiso con la calidad se refleja en cada etapa de nuestro proceso productivo. Utilizamos materias primas certificadas
- Contamos con tecnología de vanguardia para fabricar productos resistentes a la corrosión, impactos y condiciones ambientales adversas. comprendemos las necesidades del sector y nos esforzamos por ser un aliado estratégico para empresas y productores que requieren soluciones confiables y duraderas.
- Nuestra experiencia y cercanía con la región nos permiten ofrecer un servicio ágil y personalizado, respondiendo de manera eficiente a las exigencias del mercado.



• **Flexibilidad:** La tubería se acomoda al terreno sinuosos y se ahorra en curvas y codos. Se dobla hasta 20 veces su diámetro sin presentar problemas en su composición



• **Resistencia al impacto:** resiste golpes y terrenos pedregosos en su parte externa



• **Instalación rápida:** La tubería debe venir en rollos para que se requiera de menos uniones y mano de obra en la instalación



• **Facilidad de transporte:** El bajo peso del producto facilita el transporte y su instalación



• **Resistencia a cambios de temperatura:** No pierde sus propiedades físicas a bajas temperaturas (-20C)



• **Resistencia química:** posee una gran resistencia a productos químicos y suelos agresivos



• **Resistencia a radiación UV:** Nuestros tuberías poseen químicos que protegen el material de la decoloración.



• **Termo fusionable:** Las tuberías de polietileno de alta densidad HDPE se instalan utilizando accesorios de compresión tipo SUPERJUNTA o con el método de termofusión

## CONOCE NUESTRAS SOLUCIONES

[www.elektroplast.cl](http://www.elektroplast.cl)

## APLICACIONES

- **Industria Acuicola**
  - Sistemas de Alimentación.
- **Minería**
  - Plantas de flotación.
  - Plantas de lixiviación.
  - Plantas de biolixiviación.
  - Plantas de extracción por solventes.
  - Conducción de petróleos y gases.
- **Agricultura**
  - Transporte de agua para bebederos de animales
  - Riego por aspiracion
  - Riego por goteo
- **industria quimica**
  - Conducción de soluciones acidad y alcalinas
  - Conducción de productor quimicos
  - Sistema de incendios
- **Areas sanitarias**
  - Transporte de agua potable
  - Conducción de agua servidas
  - Conducciones subacuáticas enterradas
- **Industria en general**
  - Transporte de gas
  - Protección de cables eléctricos y telefónicos
  - Transporte aire comprimido

### ACUICULTURA



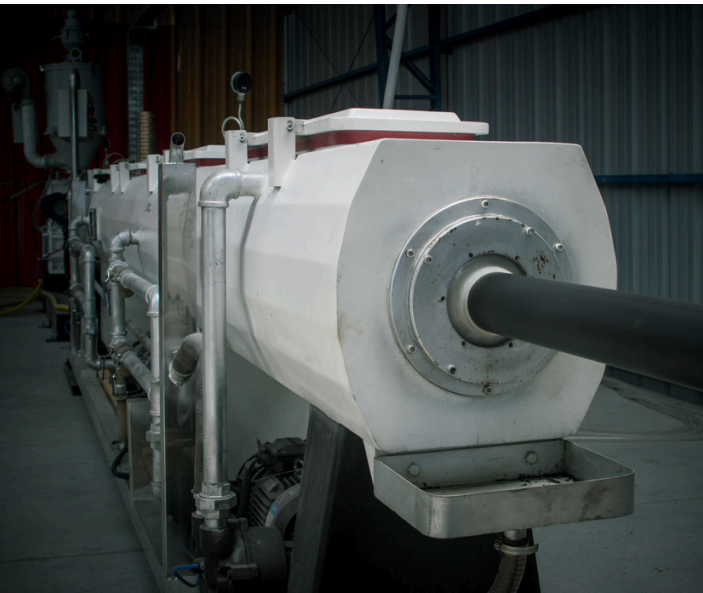
### MINERÍA



### AGRICULTURA



### INSTALACIONES DE GAS



## Diámetros y Espesores Tubería PEAD PE 100 - PE 80 según norma ISO 4427/ NCh398/1

PE 80	PN 3,2		PN 4		PN 5		PN 6		PN 8		PN 10		PN 12,5		PN 16		PN 20		PN 25		
PE 100	PN 4		PN 5		PN 6		PN 8		PN 10		PN 12,5		PN 16		PN 20		PN 25		—		
Nominal size	Espesor mm	Peso Kg/m	Espesor mm	Peso Kg/m	Espesor mm	Peso Kg/m	Espesor mm	Peso Kg/m	Espesor mm	Peso Kg/m	Espesor mm	Peso Kg/m	Espesor mm	Peso Kg/m	Espesor mm	Peso Kg/m	Espesor mm	Peso Kg/m	Espesor mm	Peso Kg/m	
16														2,15	0,09	2,50	0,10	3,20	0,12		
20													2,00	0,12	2,30	0,13	3,00	0,16	3,40	0,18	
25										2,00	0,15	2,30	0,17	3,00	0,21	3,50	0,24	4,20	0,28		
32								2,00	0,19	2,40	0,23	3,00	0,28	3,60	0,33	4,40	0,39	5,40	0,46		
40						2,00	0,25	2,40	0,29	3,00	0,36	3,70	0,43	4,50	0,51	5,50	0,60	6,70	0,70		
50				2,00	0,31	2,40	0,37	3,00	0,45	3,70	0,55	4,60	0,67	5,60	0,79	6,90	0,94	8,30	1,09		
63				2,50	0,49	3,00	0,58	3,80	0,72	4,70	0,87	5,80	1,05	7,10	1,26	8,60	1,48	10,50	1,74		
75				2,90	0,67	3,60	0,83	4,50	1,02	5,60	1,24	6,80	1,47	8,40	1,77	10,30	2,11	12,50	2,46		
90				3,50	0,98	4,30	1,18	5,40	1,46	6,70	1,78	8,20	2,13	10,10	2,56	12,30	3,02	15,00	3,54		
110				4,20	1,43	5,30	1,78	6,60	2,17	8,10	2,63	10,00	3,16	12,30	3,80	15,10	4,52	18,30	5,28		
125				4,80	1,84	6,00	2,27	7,40	2,77	9,20	3,39	11,40	4,10	14,00	4,92	17,10	5,82	20,80	6,81		
140				5,40	2,33	6,70	2,85	8,30	3,48	10,30	4,24	12,70	5,12	15,70	6,16	19,20	7,31	23,30	8,55		
160				6,20	3,05	7,70	3,73	9,50	4,55	11,80	5,54	14,60	6,72	17,90	8,02	21,90	9,52	26,60	11,15		
180				6,90	3,80	8,60	4,69	10,70	5,75	13,30	7,03	16,40	8,49	20,10	10,15	24,60	12,04	29,90	14,09		
200				7,70	4,72	9,60	5,81	11,90	7,09	14,70	8,62	18,20	10,47	22,40	12,56	27,40	14,89	33,20	17,40		
225				8,60	5,93	10,80	7,34	13,40	9,00	16,60	10,95	20,50	13,25	25,20	15,89	30,80	18,82	37,40	22,03		
250				9,60	7,34	11,90	8,99	14,80	11,03	18,40	13,49	22,70	16,30	27,90	19,53	34,20	23,23	41,50	27,17		
280				10,70	9,16	13,40	11,35	16,60	13,85	20,60	16,90	25,40	20,43	31,30	24,55	38,30	29,13	46,50	34,08		
315	7,70	7,54	9,70	9,42	12,10	11,67	15,00	14,26	18,70	17,54	23,20	21,43	28,60	25,86	35,20	31,06	43,10	36,88	52,30	43,13	
355	8,70	9,59	10,90	11,91	13,60	14,74	16,90	18,10	21,10	22,33	26,10	27,16	32,20	32,83	39,70	39,44	48,50	46,76	59,00	54,79	
400	9,80	12,16	12,30	15,17	15,30	18,70	19,10	23,08	23,70	28,22	29,40	34,45	36,30	41,68	44,70	50,04	54,70	59,40			
450	11,00	15,34	13,80	19,11	17,20	23,64	21,50	29,19	26,70	35,76	33,10	43,63	40,90	52,78	50,30	63,35	61,50	75,14			
500	12,30	19,09	15,30	23,57	19,10	29,19	23,90	36,02	29,70	44,18	36,80	54,84	45,40	65,19	55,80	78,07					
560	13,70	23,78	17,20	29,66	21,40	36,55	26,70	45,08	33,20	55,34	41,20	67,50	50,80	81,59	62,50	97,94					
630	15,40	30,08	19,30	37,42	24,10	46,32	30,00	57,20	37,40	70,10	46,30	85,38	57,20	103,38							
710	17,40	38,46	21,80	47,78	27,20	59,15	33,90	72,85	42,10	89,37	52,20	109,00	64,50	131,98							